

典型案例汇

	案例类型	
疫一徒制	三教改革	案上在共
新高徒	人才培养	1. 在 2. 式 3. 程 4. 师 5. 师 6. 创

币资队伍、三教改革、推广价值上进行描述，

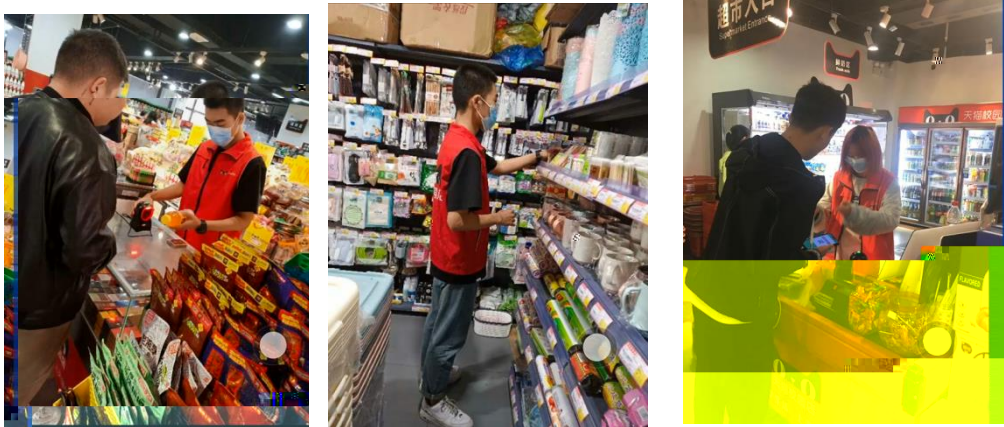
学，采用线
投身学习，
学习与抗疫
学模式
人才培养模
程
“双导师”
生素质
作方式

2020





2



3

19统计与会计3

签到 问卷 抢答 选人 评分 测验 活动库

抢答 03-10 16:40

6. 调查时间和调查期望的公式()。A、调查时间=调查期望/调查项目数 B、调查时间=调查期望*调查项目数 C、调查时间=调查期望/调查项目数 D、调查时间=调查期望*调查项目数

抢答 03-10 16:20

调查单位大于...

2. 调查单位与填报单位的关系是()。A、二者是一致的 B、二者有时是一致的 C、二者没有关系 D、调查单位大于填报单位

调查项目是什么?

选人 03-10-16:12

某市规定2019年工业经济活动成果年报呈报时间是2020年1月31日,其调查时间为()。

测验 03-10-16:10

调查项目数=调查单位数/填报单位数

测验 03-10-16:09

5. 统计调查的目的和任务()

测验 06-10 09:57

(课堂互动)



